



Manual dla użytkowników kursu e-learningowego SUST-AID



Co-funded by
the European Union

Spis treści

Wprowadzenie	02
Rejestracja	05
Platforma	08
Poruszanie się po modułach	09
Forum	14
Ankieta ewaluacyjna	15
Certyfikat	16
Help desk	17

Finansowane przez Unię Europejską. Wyrażone poglądy i opinie są jednak poglądami i opiniami wyłącznie autora(-ów) i niekoniecznie odzwierciedlają poglądy Unii Europejskiej lub Europejskiej Agencji Wykonawczej ds. Edukacji i Kultury (EACEA). Ani Unia Europejska, ani EACEA nie mogą być za nie pociągnięte do odpowiedzialności.



Wprowadzenie

Witaj na platformie e-learningowej SUST-AID, Twojej bramie do rozwijania umiejętności w obszarze programów pomocy żywnościowej przyjaznych dla środowiska!

Platforma powstała w ramach projektu SUST-AID w odpowiedzi na pilną i rosnącą potrzebę na wysokiej jakości zrównoważone programy pomocy żywnościowej. Platforma dostarcza 7 wszechstronnych modułów treningowych dostosowanych do potrzeb pracowników i wolontariuszy pracujących w programach pomocy żywnościowej. Dzięki niej mogą oni podnieść swoje kompetencje zawodowe i zwiększyć efektywność dostarczanej pomocy żywnościowej. Szczególnie może być to pomocne w trakcie kryzysów takich jak pandemia wirusa COVID-19.

Platforma to interaktywne i angażujące doświadczenie edukacyjne, wspiera interakcje między uczestnikami, podczas których mogą oni dzielić się doświadczeniami i najlepszymi praktykami. Platforma została zaprojektowana w sposób dostępny, także dzięki tłumaczeniu na kilka języków. To czyni ją przystępną i przyjazną dla użytkownika. Poprzez zapewnienie tak zróżnicowanych i innowacyjnych rozwiązań treningowych, platforma e-learningowa ma na celu znaczące zwiększenie potencjału organizacji zajmujących się pomocą żywnościową oraz ich personelu, gwarantując, że programy pomocy żywnościowej będą nie tylko skuteczne i wysokiej jakości, ale także zrównoważone.

DOŁĄCZ DO NAS, ABY MIEĆ TRWAŁY WPŁYW W WALCE PRZECIWKO NIEDOBOROM ŻYWNOŚCI!

Struktura platformy e-learningowej SUST-AID



Platformę e-learningową SUST-AID tworzy 7 następujących modułów:

Moduł 1: Zrównoważona pomoc żywnościowa.

Moduł 2: Zrównoważone systemy żywnościowe i rola łańcuchów dostaw.

Moduł 3: Bezpieczeństwo żywności i zapewnienie jakości produktów spożywczych.

Moduł 4: Strategie przechowywania żywności i gospodarowania odpadami żywnościowymi.

Moduł 5: Odżywianie, komunikacja i włączenie społeczne.

Moduł 6: Zrównoważone planowanie diety.

Moduł 7: Planowanie i zarządzanie programami pomocy żywnościowej.

Każdy Moduł składa się z Części i Tematów i jest dostosowany do Twojego tempa, co pozwala Ci ukończyć go w dogodnym dla Ciebie czasie w szacowanym przedziale 60–90 minut.

Ponadto, platforma e-Learning jest wypełniona angażującymi treściami i materiałami wizualnymi takimi jak: ilustracje, zdjęcia, infografiki, filmy, linki, aby urozmaicić edukację i ułatwić zdobywanie wiedzy.

Dołącz do nas w podróży mającej na celu stworzenie bardziej zrównoważonej i sprawiedliwej przyszłości poprzez świadome działania w zakresie zapewniania pomocy żywnościowej.

WWW.SUSTAID-PROJECT.EU/



Z tego przewodnika dowiesz się:



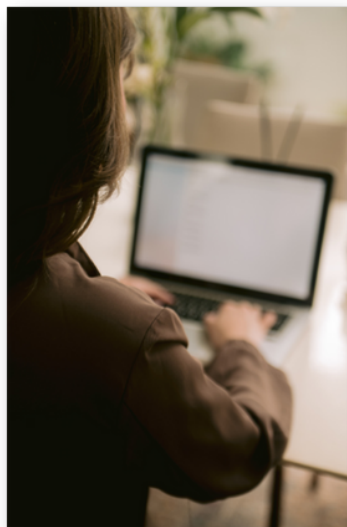
Jak uzyskać dostęp do platformy e-learningowej SUST-AID i zarejestrować się

Jak korzystać z platformy i uzyskać dostęp do szerokiego wachlarza materiałów edukacyjnych.

Jak uzyskać certyfikat

Jak korzystać z Help Desk i kontaktować się z administratorem strony

Jak korzystać z forum



WWW.SUSTAID-PROJECT.EU/



Rejestracja



Poniżej prezentujemy jak krok po kroku zarejestrować się na Platformie i przejść przez różne aktywności.

Krok 1: wejdź na stronę projektu: <https://sustaid-project.eu/pl/strona-glowna/> i wymierz w menu zakładkę "Platforma e-learningowa", kliknij na nią.



Krok 2: Kiedy znajdziesz się na Platformie, zobaczysz krótki formularz, gdzie jesteś poproszony o podanie nazwy użytkownika lub adresu e-mail i hasła. Jednak aby utworzyć nowe konto i zarejestrować się na platformie, kliknij podświetlone na niebiesko słowa „Kliknij Tutaj”, jak pokazano poniżej. Uwaga: aby zmienić język, kliknij w prawym górnym rogu i wybierz inny język niż angielski.

Krok 3: Aby utworzyć nowe konto, uzupełnij informacje, o które zostaniesz poproszony, jak pokazano na poniższym obrazku. Po uzupełnieniu wszystkich pól kliknij „Prześlij”.

Imię *

Nazwisko *

Nazwa użytkownika *

Email użytkownika *

To pole jest obowiązkowe.

Kraj *

Wybierz kraj...

Hasło użytkownika *

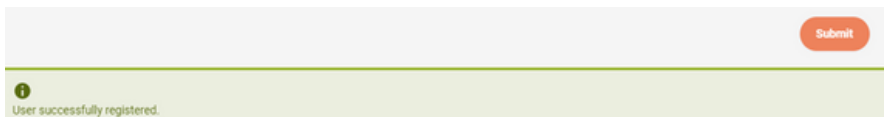
Potwierdź hasło *

To pole jest obowiązkowe.

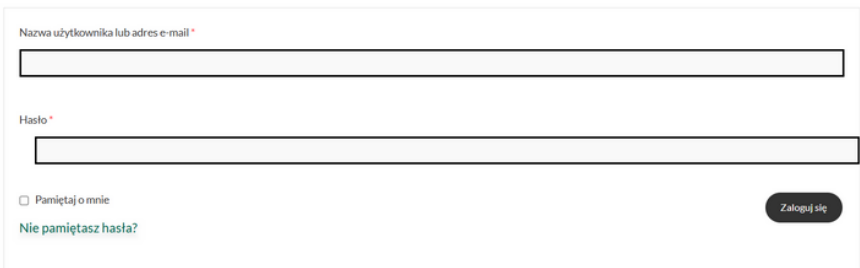
Prześlij



Krok 4: Jeśli wszystkie dane są prawidłowe, otrzymasz następującą wiadomość: „Użytkownik został pomyślnie zarejestrowany”. Otrzymasz również wiadomość e-mail na adres e-mail podany powyżej, jak pokazano poniżej – nie zapomnij sprawdzić folderu Spam.



Krok 5: Teraz możesz wrócić na platformę i wpisać nazwę użytkownika lub adres e-mail i hasło, aby uzyskać dostęp do treści. Możesz zaznaczyć pole „Zapamiętaj mnie”, aby nie musisz się logować za każdym razem, gdy odwiedzasz stronę. W przypadku zapomnienia hasła kliknij „zapomniałeś hasła?”, aby je zresetować.



Krok 6: Teraz możesz zobaczyć wszystkie siedem modułów na platformie. Kliknij „Czytaj więcej” przy każdym module, aby przeczytać wprowadzenia i przejść do wykonywania działań.

WWW.SUSTAID-PROJECT.EU/


Platforma e-learningowa SUST-AID



Moduł 1:
Zrównoważona pomoc
żywnościowa

100% UKOŃCZONE
Ostatnia aktywność w dniu 21
października, 2024 10:01 am


[Czytaj więcej](#)



Moduł 2:
Zrównoważone systemy
żywnościowe i rola
łańcuchów dostaw

100% UKOŃCZONE
Ostatnia aktywność w dniu 21
października, 2024 11:07 am


[Czytaj więcej](#)



Moduł 3:
Bezpieczeństwo
żywności i zapewnienie
jakości produktów
spożywczych

100% UKOŃCZONE
Ostatnia aktywność w dniu 21
października, 2024 1:34 pm


[Czytaj więcej](#)



Moduł 4: Strategie
przechowywania
żywności i
gospodarowania
odpadami
żywnościowymi

100% UKOŃCZONE
Ostatnia aktywność w dniu 16
października, 2024 12:28 pm

[Czytaj więcej](#)



Moduł 5: Odżywianie,
komunikacja i włączenie
społeczne

100% UKOŃCZONE
Ostatnia aktywność w dniu 22
października, 2024 10:07 am

[Czytaj więcej](#)



Moduł 6:
Zrównoważone
planowanie diety

100% UKOŃCZONE
Ostatnia aktywność w dniu 22
października, 2024 9:08 am

[Czytaj więcej](#)



Moduł 7: Planowanie i
zarządzanie
programami pomocy
żywnościowej

0% UKOŃCZONE 0/7 Kroki

[Czytaj więcej](#)



Certyfikat ukończenia

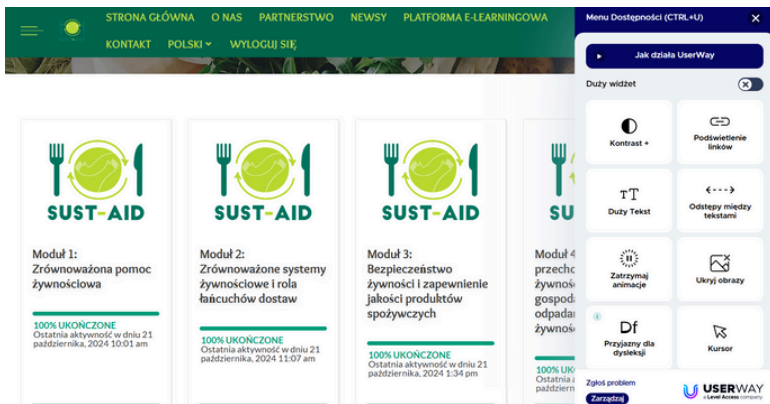
0% UKOŃCZONE 0/1 Kroki

[Czytaj więcej](#)

WWW.SUSTAID-PROJECT.EU/



Platforma SUST-AID została zaprojektowana tak, aby była inkuzywna. Oferuje zaawansowane funkcje ułatwień dostępu dla osób z wadami wzroku, ustawienia wysokiego kontrastu, opcje regulacji rozmiaru tekstu i jest przyjazna dla osób z dysleksją. Możesz aktywować te specjalne funkcje, po prostu klikając na niebieski okrągły przycisk z ikoną ludzika znajdujący się po prawej stronie ekranu (patrz poniższy obraz). Wtedy otworzy się Menu Dostępności.



Poruszanie się po modułach



Moduły są zaprojektowane do nauki we własnym tempie. Średni czas uzupełnienia każdego modułu to 2 godziny i można go ukończyć w ciągu 1 tygodnia od dnia rejestracji. Każdy moduł zawiera od 3 do 5 Części, podzielonych na Tematy.

Każda Część zawiera materiały edukacyjne takie jak: tekst, zdjęcia, i filmy. Dodatkowo zawiera także linki do dodatkowych źródeł, które jeszcze lepiej pozwolą zgłębić wiedzę. Na końcu każdej Części, zostaniesz poproszony o uzupełnienie krótkiego quizu sprawdzającego wiedzę.

Kiedy klikniesz "Czytaj Więcej" wyświetlony zostanie zakres modułu. Przegląd modułu, cel i cele nauczania, przewodnik po module, różne tematy jednostek i quizy oraz kwestionariusz ewaluacyjny. Ponadto pasek postępu jest zawsze dostępny w każdym module, dzięki czemu możesz zobaczyć swoje postępy i ukończone materiały.

 **100% UKOŃCZONE** Ostatnia aktywność w dniu 21 października, 2024 11:07 am

[← Poprzedni Moduł](#) [Wszystkie Moduły](#) [Następny Moduł >](#)

Treść Kursu [▼ Rozwiń wszystko](#)

- Omówienie modułu
- Cel kursu
- Nawigacja po modułach

Kliknij na każdą Część, aby wyświetlić materiały edukacyjne. Poruszaj się po kartach, aby obejrzeć filmy i zasoby zawarte w każdym temacie. Po zakończeniu tematu kliknij „Oznacz jako ukończony” w niebieskim dymku, aby oznaczyć temat jako ukończony, a obok tytułu tematu pojawi się zielony znaczek wyboru.

Po ukończeniu modułu możesz przejść do przeglądu e-learningu, klikając swoją nazwę użytkownika w prawym górnym rogu strony, a następnie wybierając „Strona główna kursu” z menu rozwijanego.

Aby ukończyć każdy moduł, musisz uzyskać wynik quizu większy niż 70% poprawnych odpowiedzi.

100% UKOŃCZONE 31/31 Kroki

< Poprzedni temat

Następny temat >

Hello!
Alejasinska!



Temat 1.2: Krótkie łańcuchy dostaw żywności

Moduł 2: Zrównoważone systemy żywnościowe i rola łańcuchów dostaw > Część 1: Definicje łańcuchów dostaw > Te...

UKOŃCZONE

Możesz wypełniać moduły niezależnie i bez ograniczeń w kolejności, jednak zalecamy przestrzeganie kolejności, ponieważ każdy moduł buduje wiedzę na podstawie poprzedniego modułu. Musisz ukończyć wszystkie moduły, aby uzyskać dostęp do Certyfikatu ukończenia.

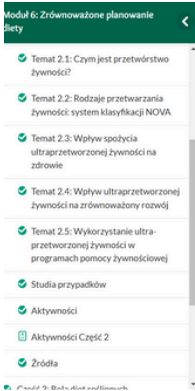


Certyfikat ukończenia

0% UKOŃCZONE 0/1 Kroki

Czytaj więcej

Musisz uzyskać co najmniej 70% poprawnych odpowiedzi w końcowym quizie, aby zaliczyć moduł. W przypadku niepowodzenia możesz kliknąć "Uruchom ponownie quiz". „Menu” modułu zawsze będzie po lewej stronie ekranu, dzięki czemu będziesz mógł łatwo poruszać się po module.



Część 2: Od żywności nieprzetworzonej do ultraprzetworzonej

Moduł 6: Zrównoważone planowanie diety > Część 2: Od żywności nieprzetworzonej do ultraprzetworzonej

UKOŃCZONE



Podczas wypełniania modułów natkniesz się na filmy. W prawym dolnym rogu filmu możesz zmienić ustawienia, dodać napisy i odtworzyć film na pełnym ekranie.



Instrukcje dotyczące włączania napisów:

- Zaczynij od otwarcia witryny lub aplikacji YouTube i przejdź do filmu, który chcesz obejrzeć.
- Rozpocznij odtwarzanie filmu. Na dole panelu wideo znajdziesz elementy sterujące odtwarzaniem.
- W prawym dolnym rogu ekranu wideo znajdź ikonę w kształcie koła zębatego. To jest przycisk „Ustawienia”. Kliknij lub naciśnij go. Pojawi się menu.
- W menu ustawień znajdź opcję „Napisy/CC” (CC oznacza „Napisy zamknięte”).
- Kliknij lub naciśnij „Napisy/CC”. Jeśli film obsługuje napisy lub napisy zamknięte, będziesz mógł wybrać z listy dostępnych języków. Jeśli taka opcja nie istnieje, oznacza to, że film nie ma napisów.
- Po kliknięciu „Napisy/CC” wybierz preferowany język napisów. Napisy powinny teraz pojawić się na dole filmu.
- Jeśli chcesz zmienić wygląd napisów, możesz wrócić do „Napisy/CC” w menu ustawień i kliknąć lub stuknąć „Opcje”. Tutaj możesz zmienić takie rzeczy, jak czcionka, kolor, rozmiar i tło napisów.

Należy pamiętać, że nie wszystkie filmy na YouTube mają napisy. Dostępność napisów w różnych językach zależy od osoby przesyłającej film lub automatycznie generowanego systemu napisów YouTube.

Dalsze instrukcje:

- Aby obejrzeć wideo na pełnym ekranie, poszukaj ikony w kształcie pudełka w prawym dolnym rogu panelu wideo, obok przycisku „Ustawienia”. Kliknij lub naciśnij tę ikonę, a wideo rozszerzy się, aby wypełnić cały ekran.
- Aby wyjść z trybu pełnoekranowego, możesz nacisnąć klawisz „Esc” na klawiaturze lub nacisnąć tę samą ikonę w kształcie pudełka lub „X”, jeśli korzystasz z urządzenia mobilnego.

Forum

Forum to przestrzeń, w której wszyscy użytkownicy, trenerzy i stażyści mogą ze sobą wchodzić w interakcje. Użytkownicy forum muszą przestrzegać warunków korzystania z forum. Moderatorzy usuną posty i tematy naruszające te zasady. Użytkownicy naruszający zasady mogą zostać wykluczeni z forum.

1. Bądź uprzejmy i szanuj wszystkich użytkowników forum, w tym moderatorów. Nękanie, agresja, uciążliwe zachowanie i dyskryminacja nie będą tolerowane. Język musi być profesjonalny i uprzejmy.
2. Pamiętaj, że nasi użytkownicy forum pochodzą z różnych środowisk, mają różne kultury, języki i przepisy.
3. Prowadź dyskusje na temat. Posty muszą być odpowiednie do forum i dyskusji. Forum służy do profesjonalnej dyskusji na temat zrównoważonych praktyk w programach pomocy żywnościowej oraz treści i aspektów technicznych modułów.
4. Wiadomości nie mogą zawierać żadnych treści, które można uznać za znieważające, obraźliwe, nielegalne, obsceniczne, celowo prowokacyjne lub podżegające.
5. Twój post musi być Twoją własną treścią. Musisz być prawdziwy i faktyczny, a opinie i niepotwierdzone oświadczenia muszą być uznane za takie. Nie wolno Ci wprowadzać w błąd, błędnie cytować ani próbować podszywać się pod inną osobę podczas publikowania.
6. Posty użytkowników nie wypowiedają się w imieniu twórców platformy. Wszelkie oświadczenia, porady i opinie zamieszczane przez użytkowników forum reprezentują wyłącznie tych użytkowników, a nie twórców ani Unię Europejską.

7. Niedozwolone jest korzystanie ze strony internetowej-forum w celu składania fałszywych, wprowadzających w błąd, oszukańczych lub nieuczciwych ofert sprzedaży lub zakupu produktów.

8. Niedozwolone jest korzystanie z forum w celu zbierania lub próby zbierania danych osobowych osób trzecich bez ich wiedzy lub zgody, ani w celu pobierania danych z ekranów lub baz danych lub jakiegokolwiek innej aktywności w celu pobierania list użytkowników lub innych danych.

9. Ujawnianie danych osobowych o sobie lub osobie trzeciej (np. numer telefonu, adres lub jakiegokolwiek inne informacje, z których można wywnioskować tożsamość osoby lub dane kontaktowe, jest niedozwolone.

10. Posty, które publikujesz, są Twoimi własnymi oryginalnymi tekstami, nie naruszają praw własności intelektualnej innych osób, nie są obsceniczne, wulgarne, obraźliwe, złośliwe, dyskryminujące, zniestrawiające ani niezgodne z prawem.

11. Dyskusje dotyczące przekonań politycznych lub preferencji są zabronione na forum.

12. Wszelkie oświadczenia, porady i opinie wyrażone przez uczestników są wyłącznie ich własnością. Nie ponosimy odpowiedzialności za żadne oświadczenia, porady, opinie lub inne treści lub materiały zamieszczone na Forum. Zwalniasz nas z wszelkich roszczeń lub roszczeń jakiegokolwiek rodzaju, znanych lub nieznanymi, niezależnie od tego, czy wynikają z konfliktu z innym użytkownikiem Witryny, czy są z nim w jakikolwiek sposób powiązane.

Kwestionariusz ewaluacyjny



Warunkiem otrzymania Certyfikatu jest wypełnienie ankiety ewaluacyjnej w każdym module szkoleniowym.

Kwestionariusz oceny

Moduł 5: Odżywianie, komunikacja i włączenie społeczne > Kwestionariusz oceny

W TOKU

Treść lekcji

Kwestionariusz oceny dla Modułu 5

[← Poprzedni temat](#)

[Powrót do kursu](#)

Kwestionariusz oceny dla Modułu 5

Moduł 5: Odżywianie, komunikacja i włączenie społeczne > Kwestionariusz oceny > Kwestionariusz oceny dla Modułu 5

Na każde pytanie można odpowiedzieć w skali od 1 do 5 (1 = zdecydowanie się nie zgadzam, 5 = zdecydowanie się zgadzam).

Pytania 1 z 5

Treść tego modułu spełniła moje oczekiwania i potrzeby edukacyjne.

1 2 3 4 5

[Dalej](#)



Certyfikat



Po pomyślnym ukończeniu wszystkich 7 modułów i uzyskaniu wyniku co najmniej 70% we wszystkich quizach, otrzymasz certyfikat ukończenia kursu, który będzie wyglądał następująco:



Help desk

Poruszanie się po czymś nowym może być wyzwaniem. Więc jeśli masz jakieś pytania, przejdź do zakładki „Kontakt” na stronie internetowej SUST-AID i uzupełnij swoje dane swoimi pytaniami, a ktoś się z Tobą skontaktuje.



Kontakt

Nazwa *

Email *

Komentarz lub wiadomość *

Zgłoś

Nie zapomnij kliknąć „Prześlij”.